

Inklusiivinen infra: Kaikki käyttäjät huomioiva suunnittelu

Julkaistu 1/2023



PYÖRÄILYKUNTIEN VERKOSTO

TRAFICOM

Liikenne- ja viestintävirasto

Kaikille suunniteltu – Design for All

Universaalin suunnittelun periaate: tuotteet, palvelut, ympäristöt ja järjestelmät ovat mahdollisimman monen saavutettavissa ja käytettävissä.

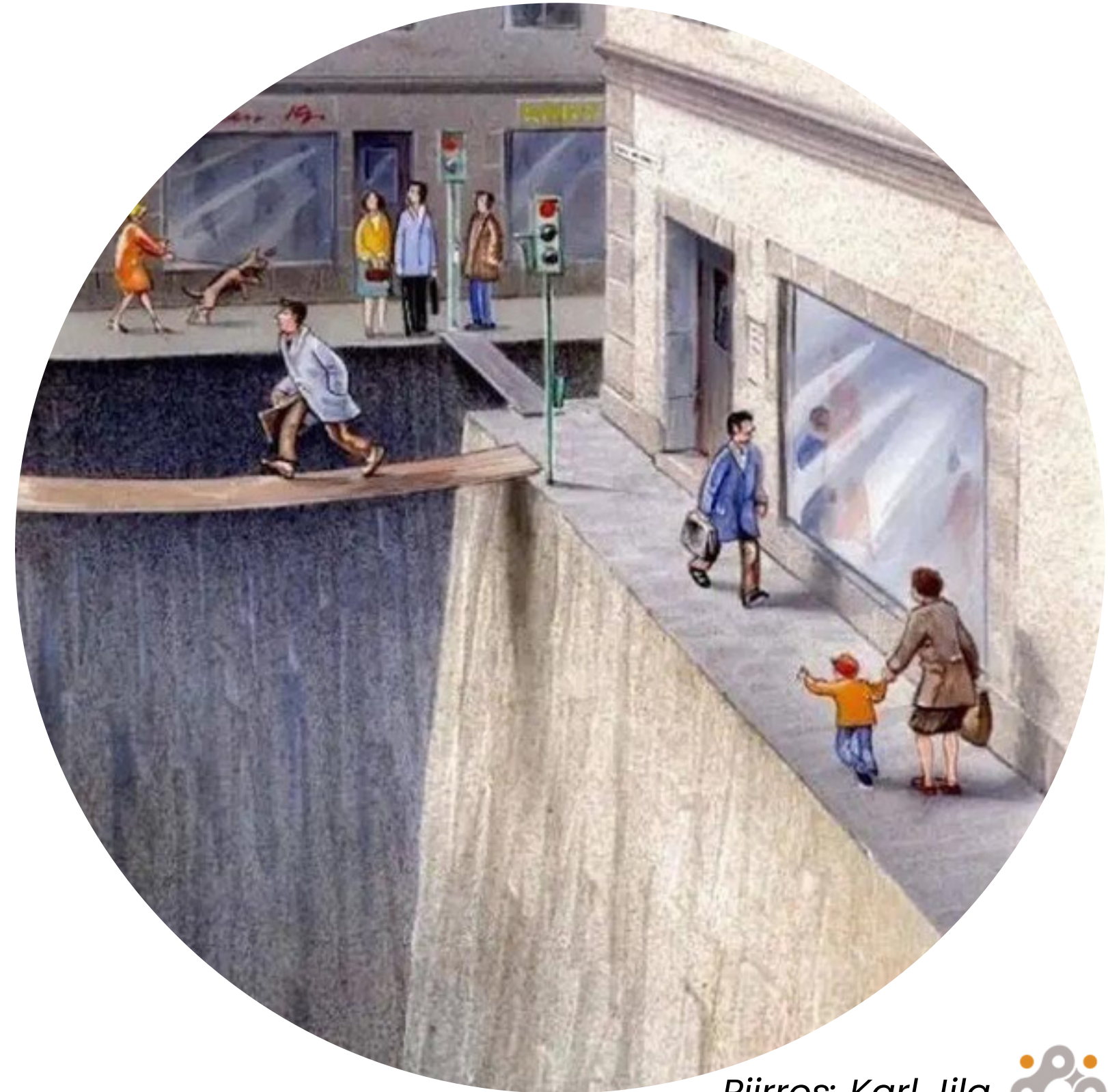
- **Saavutettavuus:** Suunnittelussa otetaan huomioon eri käyttäjien tarpeet ja kyvyt. Tämä tarkoittaa mm. helppokäyttöisyyttä, lähtökohtaista esteettömyyttä ja visuaalista selkeyttä.
- **Monimuotoisuuden hyväksyminen:** Ihmisten erilaisuus tunnustetaan ja tunnustetaan. Pyritään muotoilemaan tuotteista ja ympäristöistä kaikille sopivia.
- **Käyttäjälähtöisyys:** Käyttäjäkokemus (User Experience, UX) on keskeinen osa suunnittelua prosessin alusta loppuun asti.



Palvelumuotoilua

Katuympäristöön sovellettuna universaalin suunnittelun periaate tarkoittaa, että kadut ovat lähtökohtaisesti saavutettavia, käytettäviä ja ymmärrettäviä kaikille.

Esteettömyyden tulee toteutua normina joka paikassa eikä erillisinä saarekkeina. Erityistarpeet lakkaavat olemasta erityistarpeita, kun ratkaisut palvelevat kokonaisuutena kaikkia.



Piirros: Karl Jilg



Käyttäjälähtöisyys edellä

Kaikki käyttäjät huomioiva suunnittelu tunnistaa ihmisten liikkumisen moninaiset tarpeet. Periaate on, että **kaikki kadut ja tiet** johtavat turvallisesti elämän tärkeisiin paikkoihin **kaikilla kulkutavoilla**.

Asuinkiinteistöt Työpaikat

Julkinen liikenne

Matkakeskukset, asemanseudut ja joukkoliikennepysäkit

Julkiset palvelut

Päiväkodit, koulut, oppilaitokset, sairaalat, terveyskeskukset, kirjastot jne.



Torialueet ja puistot

Asiointi

Kaupat, liikkeet, kauppakeskukset, kahvilat, ravintolat, hotellit, jne.

Vapaa-ajan kohteet

Kulttuurin, liikunnan ja urheilun areenat, uimarannat, virkistysalueet, leikkipuistot jne.

Kuva: Sanna Ojajärvi



Soveltuu kaikkialle

Kaikille suunnittelu ei edellytä tiivistä rakentamista, vaan periaatetta voidaan soveltaa kaikenlaisissa ympäristöissä.



Kuvat: Juha Korhonen ja Martti Tulenheimo





Yksityiskohdat ovat ratkaisevan tärkeitä



"Mix if you can, separate if you must"

Tavoitteena on kaikkien yhteinen liikenneympäristö, jossa liikkuminen on paitsi turvallista myös **sujuvaa ja miellyttävää** kaikilla kulkutavoilla.

Turvallinen

Liikenneympäristö tukee tilaan sopivia nopeuksia. Liikutaan hitaimman kulkumuodon ehdoilla tai erotellaan kulkumuodot toisistaan.

Sujuva

Kaikkien kulkumuotojen reitit ovat jatkuvia, ennakoitavia ja selkeästi ymmärrettäviä.

Houkutteleva

Universaalin suunnittelun periaate: tuotteet, palvelut, ympäristöt ja järjestelmät ovat mahdollisimman monen saavutettavissa ja käytettävissä.



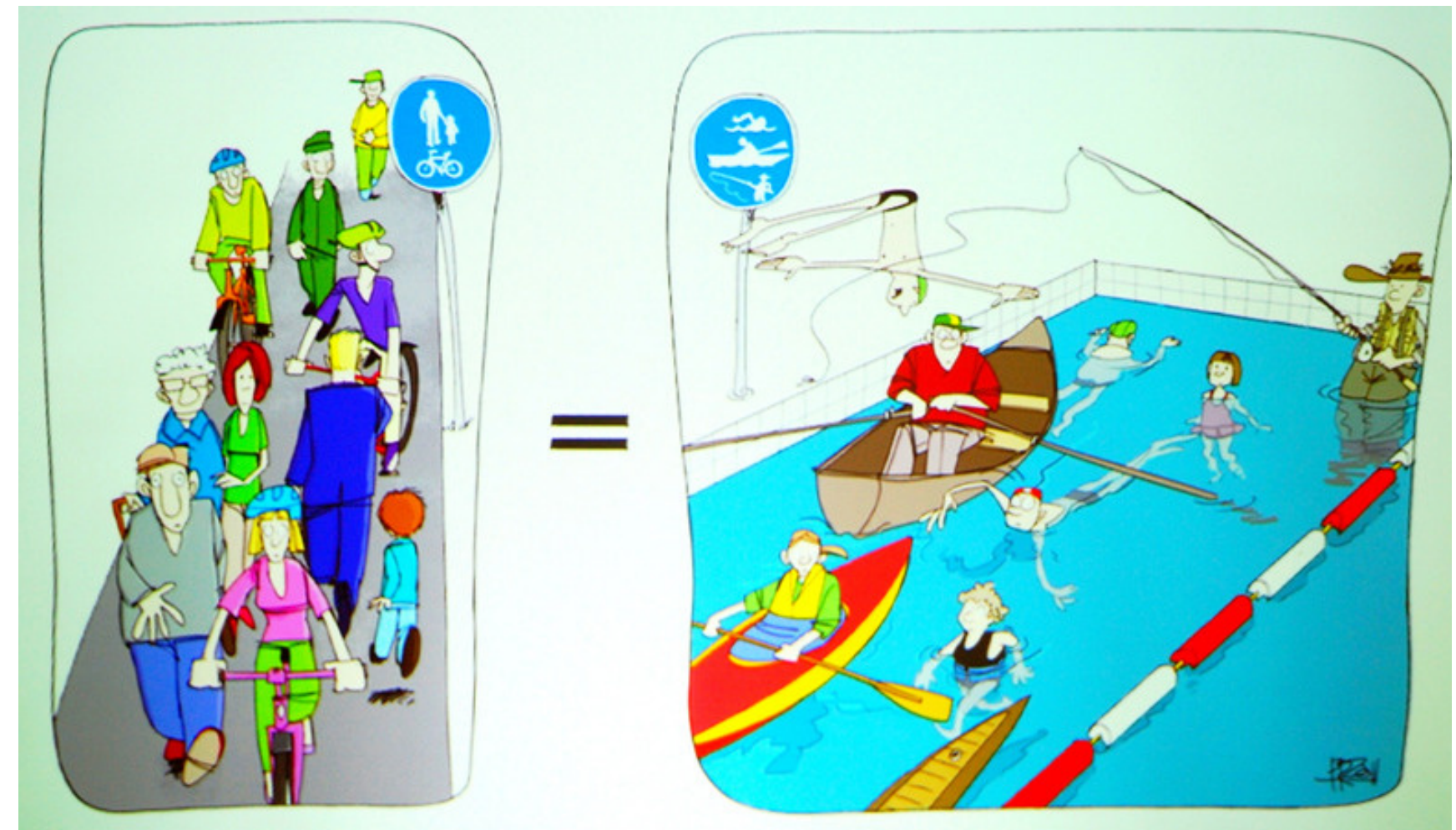
*Kuvat: Martti Tulenheimo
ja Matti Hirvonen*



Milloin käyttäjät pitää erotella?

Suomessa on pitkä perinne yhdistää kävely ja pyöräily samoille väylille. Sähköiset kulkuneuvot ovat muuttaneet tilannetta ratkaisevasti. Uudessa tilanteessa on mietittävä uudelleen, miten kaikki käyttäjät saadaan sovitettua rajalliseen tilaan sujuvasti, turvallisesti ja miellyttävästi.

**Kaikki käyttäjät
huomioiva suunnittelu
ei ohjaa jalankulkijoiden
tilaan skuutilla ja
pyörällä kulkevia.**



Piirros: Pekka Rahkonen



Liikenteen rauhoittaminen

Katutilan rakenteella voidaan ohjata kulkijoiden nopeuksia.

- Jalankulkijan todellinen nopeus on noin 5–6 km/h.
- 15 km/h vastaa aikuisen pyöräilyvauhtia tiiviissä ympäristössä.
- Skuuttien yhteydessä käyty keskustelu sopivista nopeuksista on erittäin olennainen keskustelu.



Uusia vaatimuksia

Skuutit ovat paljastaneet perinteisen infran toimivuuden tai toimimattomuuden. Olemme kaikki uudessa tilanteessa.

Tämä on vasta alkua: Mitä enemmän ihmiset omaksuvat uusia mikroliikkumisen välineitä, sitä korostuneempi tarve on erottaa ja pyhittää nimenomaan jalankulkijoiden oma tila.

Kaduilta on vaikeaa löytää uutta tilaa. Lisätila täytyy ottaa jakamalla olemassa olevaa tilaa uudella tavalla.

Toisaalta liikenteen rauhoittamisen keinoin voidaan jonkin verran "luoda" lisää tilaa kaduille.



Entä kun tila "ei riitä"?

Rajallisessa katutilassa on aina tehtävä valintoja.



Kaikkien liikenneympäristö?

Kun lähdetään siitä, että liikenneympäristön on oltava kaikkien yhteistä, miten tämä nykyisellään toteutuu esimerkiksi lasten kohdalla?

"Katuympäristöön sovellettuna universaalien suunnittelun periaate tarkoittaa, että kadut ovat lähtökohtaisesti saavutettavia, käytettäviä ja ymmärrettäviä kaikille."

Esteettömyyden tulee toteutua normina joka paikassa eikä erillisinä saarekkeina. Erityistarpeet lakkaavat olemasta erityistarpeita, kun ratkaisut palvelevat kokonaisuutena kaikkia."

Onko lapsia oikeasti ja aidosti huomioitu?

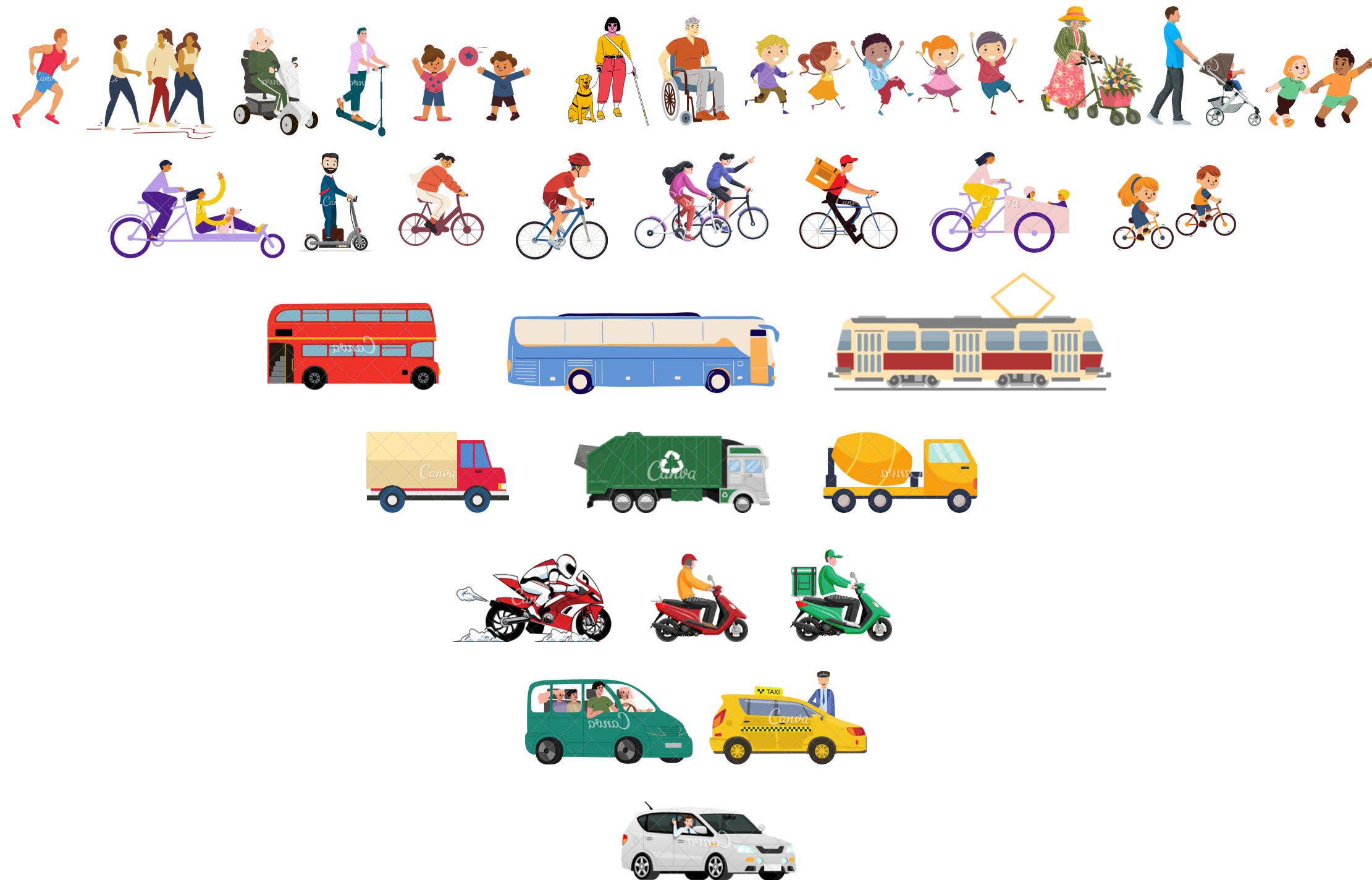
Miten voidaan perustella, että jotkut jätetään kaikille yhteisen liikenneympäristön ulkopuolelle?



Piirros: Karl Jilg



Mitä priorisoimme?



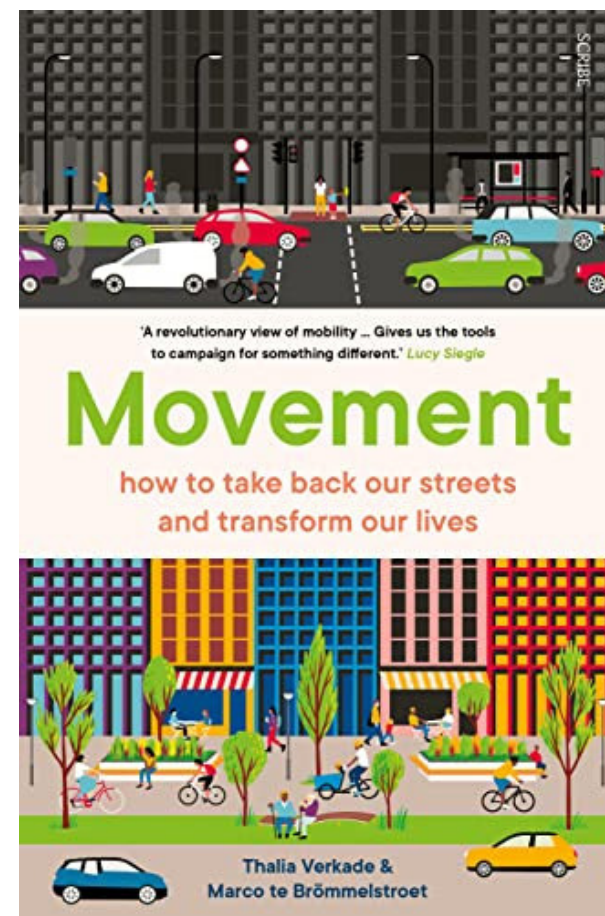
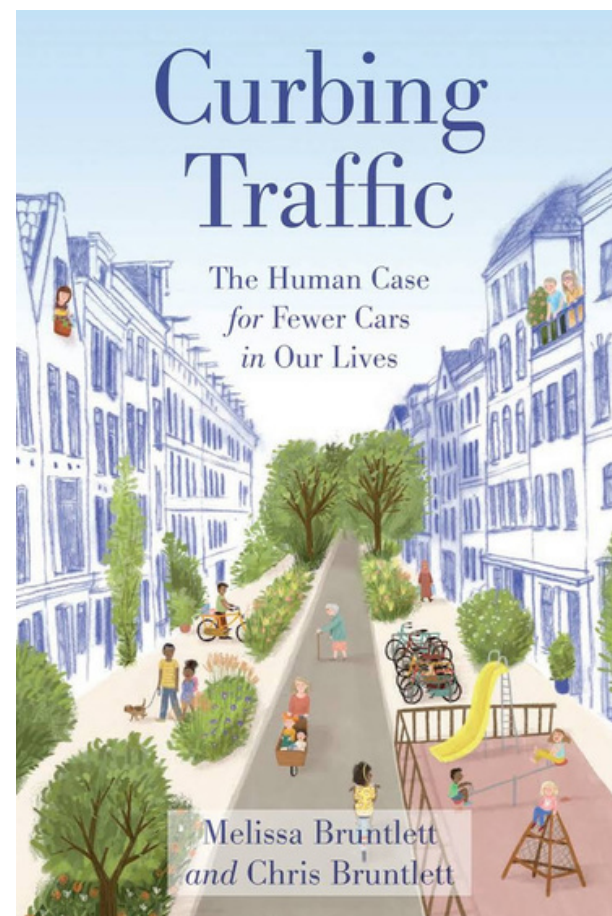
Yhteenveto: Kaikkien oikeus liikkua

- Lapsille suunniteltu on usein hyvä kaikille.
- Liikenneympäristö on julkishyödyke. Sen tulee tukea jokaisen oikeutta liikkua aktiivisesti, kestävästi ja turvallisesti.
- Kaikkien yhteisessä liikenneympäristössä liikkumisen on oltava paitsi turvallista myös sujuvaa ja miellyttävää kaikilla kulkutavoilla.





Virikeaineiston kokoamisessa on hyödynnetty Smart Growth American eri Complete Streets -julkaisuja sekä mm. teoksia "Curbing Traffic", Melissa & Chris Bruntlett, 2021 ja "Movement", Thalia Verkade ja Marco te Brömmelstroet, 2022.



Kaikki kuvat, joissa ei ole muuta mainintaa, ovat Martti Tulenheimon kuvia.

Julkaisu on toteutettu Traficomien liikkumisen ohjauksen valtionavustuksella.

Lisätietoja: poljin.fi tai info@poljin.fi

