



Pyöräliikennedata Kööpenhaminassa

Velo-City 2019 jälkiseminaari 1.11.2019

Liikennetutkija Katja Moilanen

Helsingin kaupunki

Cycling Data for Active Traffic Management in CPH (Emil Tin, ITS Program City of Copenhagen)



- Asetettuja tavoitteita:
 - Pyöräilyn matka-aikojen lyhentäminen sekä pysähdysten määrän vähentäminen 10 %:lla tietyillä väylillä
- Tarve saada tietoa pyörien määristä, matka-ajoista ja pysähdyksistä
- **Pyöräilyn sisällyttäminen osaksi reaaliaikaista liikenteenhallintaa ja monitorointia**

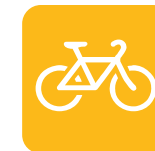
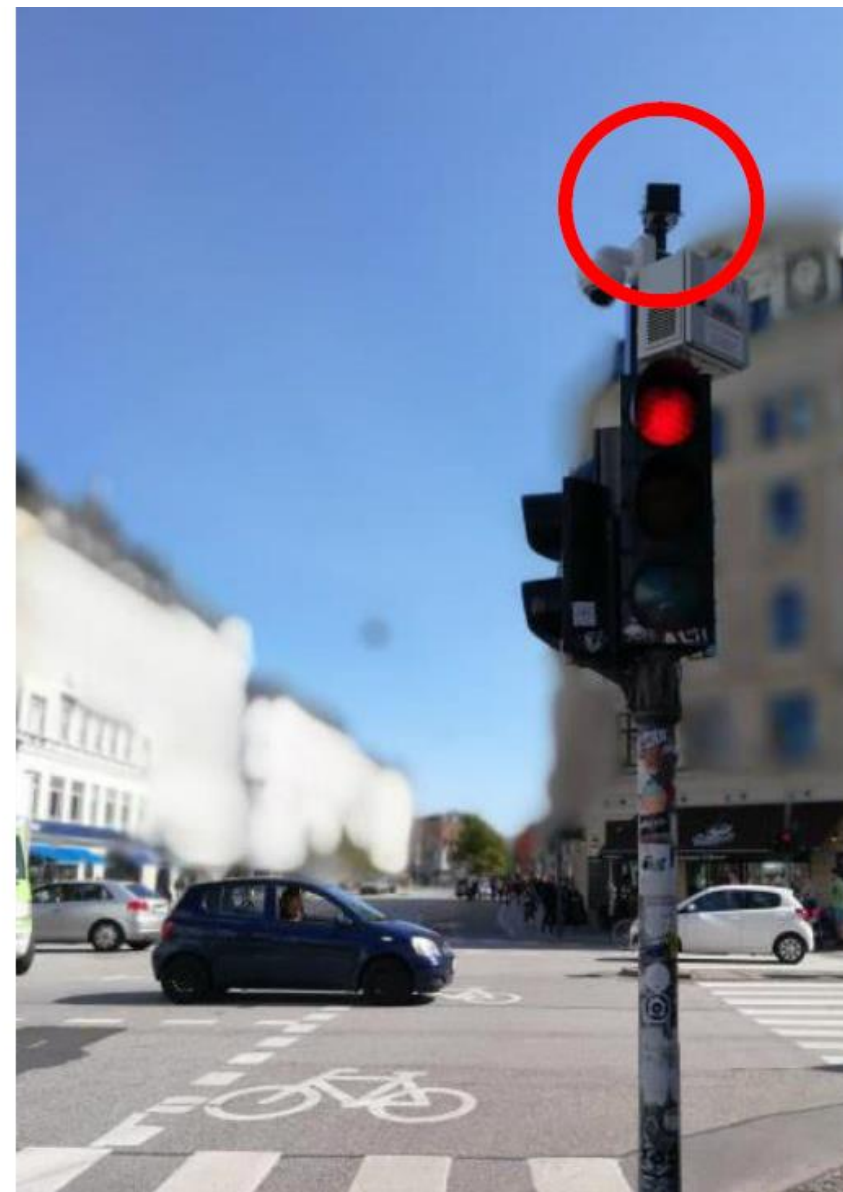


Ratkaisu pyörämäärien laskentaan...

ViSense

- Camera sensors mounted in traffic light poles
- Images analysed on the device, only simple counts are transmitted
- Need to improve performance in some low-light situations

Hour	Detected	Truth	Missed
8:00	445	434	2.3%
16:00	359	352	2.0%
23:00	47	46	2.2%



Emil Tin, ITS Program City of Copenhagen)

Cycling Data for Active Traffic Management in CPH (Emil Tin, ITS Program City of Copenhagen)

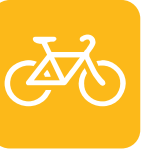


- Matka-aikojen ja pysähdysten arviointi osana liikenteenhallintajärjestelmää (BikeSim)
- Simuloidaan liikenteenvaloristeysten tilannetietojen ja etäisyyksien perusteella.
 - Hyödynnetty olemassa olevaa järjestelmää ja infraa



Systematic Documentation of the Impact of Cycling Investments in Copenhagen – How and Why We Measure Effects

(Marie Kastrup, City of Copenhagen)



Evaluating projects

Minor Project

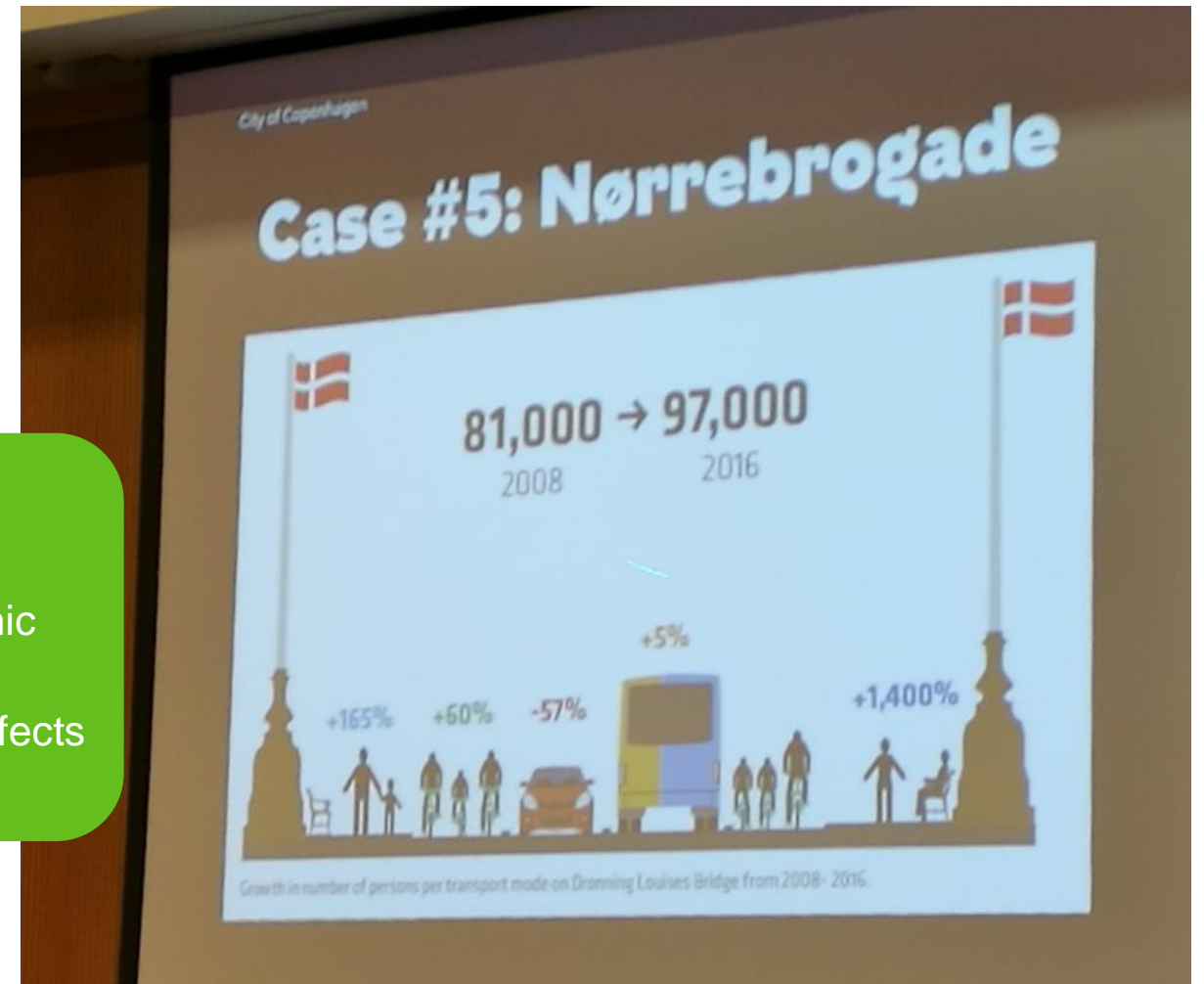
- Countings
- Photos

Medium Project

- Stop interviews
- Travel Time
- Cyclist Speed

Major Project

- Modal shift
- Socioeconomic ROI
- Secondary effects





Kiitos!

katja.moilanen@hel.fi