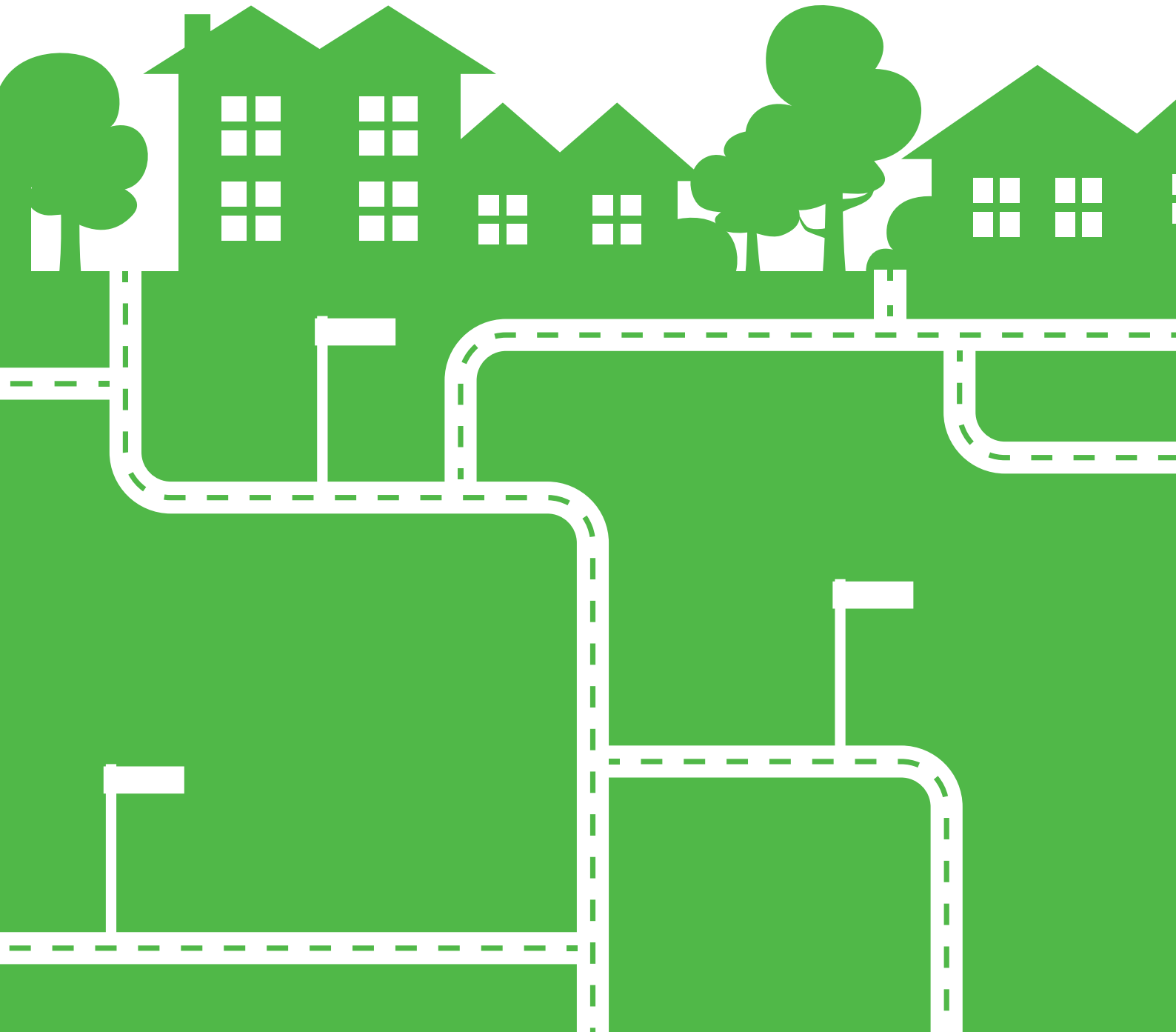


*Pyöräilevät ja kävelevät koulubussit
Cyklande och vandrande skolbussar*

Pyöräilevän ja kävelevän koulubussin kuljettajan käsikirja



Pyöräilevän ja kävelevän koulubussin kuljettajan käsikirja

Pyöräilevässä ja kävelevässä koulubussissa lapset kulkevat aikuisen johdolla ennalta sovitun reitin ja aikataulun mukaisesti. Letkan vetäjinä toimivat vanhemmat, isovanhemmat tai muut lasten elämään läheisesti kuuluvat aikuiset.

Pyöräilevän ja kävelevän koulubussin tavoitteena on:

- lisätä lasten arkiliikuntaa ja ulkoilua
- lisätä lasten ja aikuisten välistä yhteisöllisyyttä
- helpottaa perheiden arkea
- parantaa liikenneturvallisuutta koulujen ja harrastuspaikkojen lähiympäristössä
 - opettaa lapsille liikenteessä liikkumisen sääntöjä ja käytäntöjä
 - vähentää autoliikennettä
- edistää kestävästä liikkumisesta ja suojella luontoa

Tämä opas on tarkoitettu muistilistaksi pyöräilevän ja kävelevän koulu- tai harrastusbussin käynnistämiseksi ja ”ohjaamisesta” kiinnostuneille vanhemmille. Bussien organisoimiseen tarvitaan joukko koulu- tai harrastusmatkaliikunnan ja yhteistyön edistämiseksi kiinnostuneita vanhempia. Koulu, vanhempainyhdistys tai harrastusjärjestö voi auttaa toiminnan järjestämisessä ja Pyöräilykuntien verkosto tarjoaa tukea toiminnan aloittamiseksi.

Pyöräilevän tai kävelevän koulubussin käynnistämisen ABC

A Avatkaa viestinnän ja vuorovaikutuksen kanavat

Koulussa:

- koulubussi tarvitsee yhden tai useamman vastuuhenkilön, joka koordinoi ilmoittautumisia ja alkujärjestelyitä sekä niiden viestintää
- kiinnostunut vanhempi: ota yhteyttä rehtoriin/opettajaan/vanhempainyhdistyksen edustajaan ja kysy mahdollisuudesta ottaa pyöräilevä tai kävelevä koulubussi vanhempainillan asialistalle
- kartoita koulubusseista kiinnostuneita vanhempia jo koulutulokkaiden ja 1.-3.-luokkalaisten vanhempainilloissa keväällä – lomake toimii hyvänä apuna yhteisestä koulumatkasta kiinnostuneiden kartoittamiseksi
- kutsu syyslukukauden alussa koolle koulubussipalaveri, jossa karttasovellusta hyödyntäen piirretään reittikartat ja sovitaan pysäkit ja aikataulut koulubussitoimintaan osallistuvien vanhempien kesken – reittisuunnitteluun apua saat myös Pyöräilykuntien verkostolta
- hyödynnä Pyöräilykuntien verkoston viestintäsovellusta yhteydenpidossa vanhempien välillä (tai sopikaa yhdessä jokin muu tapa: tekstiviestit, fb-ryhmä, sähköpostilista)
- myös koulubussin viestintä tarvitsee sen ajantasaisuudesta vastaavan henkilön

Harrastusjärjestössä:

- sopikaa vanhempien kesken autokyydillä tapahtuvan yhteiskyydin vaihtamisesta pyöräilevään tai kävelevään harrastusbussiin
- selvittäkää joukkueen/harrastusryhmän olemassa olevat viestintäkanavat tai perustakaa sellainen harrastusbussitoiminnalle
- ottakaa asia esille mahdollisessa vanhempainkokouksessa
- markkinoikaa harrastusbussi-idea seurojen ja harrastusryhmien yhteisissä tapahtumissa

B Suunnitelkaa tarkoituksenmukaiset reitit ja toimivat aikataulut

- helpointa reitti- ja aikataulusuunnittelu on yhteisessä palaverissa
- reittisuunnittelussa voi hyödyntää Pyöräilykuntien verkoston kartta- ja viestintäsovellusta (linkki) tai esim. GoogleMapsia
- lyhin reitti ei välttämättä ole turvallisin: reitti kannattaa alun alkaen suunnitella sellaiseksi, että lapset voivat myöhemmin kulkea sitä itsenäisesti
- reitti kannattaa vielä kulkea läpi kellon kanssa, jotta aikataulut ja sopivat pysäkit saadaan kohdilleen
- vakiintuneille reiteille voi tehdä pysyvämmät pysäkkimerkinnot – asiasta voi neuvotella koulun ja kunnan kanssa ja vinkkejä pysäkkimerkeistä saa Pyöräilykuntien verkostolta
- jos koulun lähiympäristössä kävelyn tai pyöräilyn kannalta vaarallisia paikkoja, ne kannattaa kirjata ylös ja viedä viesti eteenpäin esimerkiksi vanhempainyhdistykselle tai koulun rehtorille – liikennejärjestelyt ovat muutettavissa

C Toteuttakaa koulubussi

- varmistaakaa, että jokaiselle reitille löytyy vetäjä ja mielellään myös varavetäjä
- sopikaa, kuinka monta lasta yksi kuljettaja voi ottaa mukaansa (kävelen lukumäärä on joustavampi kuin pyörällä)
- varmistaakaa pyörien kunto, jos koulumatka on tarkoitus pyörällä
- noudattakaa reittejä ja aikatauluja niin kauan kuin tarve vaatii!
- viestikää keskenänne: vetäjien on tärkeä tietää, kuka milloinkin on mukana ja perheiden on tärkeä tietää, kuka letkaa vetää
- nauttikaa lasten kanssa liikkumisesta ja lasten kavereihin ja heidän perheisiinsä tutustumisesta!
- jos pitkäaikainen sitoutuminen muodostuu toiminnan aloittamisen kynnykseksi, kannattaa kokeilla koulubussin järjestämistä esim. muutamaksi ensimmäiseksi kouluviikoksi ja tuumata sen jälkeen, löytyykö joukosta halukkuutta jatkaa koulubussia



Liikenteessä liikkumisen ABC

Liikenteessä liikkumista oppii vain liikkumalla liikenteessä. Pyöräilevä ja kävelevä koulubussi toimii liikuntakasvatuksen lisäksi liikennekasvatuksen apuna. Liikennesäännöt ja etenkin niiden merkitys konkretisoituvat toistuvassa toiminnassa. Päivittäinen koulumatka aikuisen johdolla kävellen tai pyöräillen

A opettaa liikennesääntöjä

Mukana olevat aikuiset ja lapset voivat

- keskustella yhdessä siitä, mitä porukka tietää liikennesäännöistä ja minkälaiset paikat ja tilanteet koulu- tai harrastusmatkalla vaativat erityistä tarkkuutta
- pohtia myös sitä, miksi liikennesääntöjä tarvitaan ja mitä ne erilaisille liikkujille (pyöräilijöille, kävelijöille, autoilijoille) tarkoittavat

B opettaa liikenteessä liikkumista käytännössä

Muutama turvallisuusvinkki liikenteeseen:

- valitkaa turvallinen reitti, vaikka se ei olisi välttämättä lyhin tie kouluun. Tätä reittiä lasten on hyvä kulkea myöhemmin myös itsenäisesti.
- varmistakaa pyörän kunto ja pyöräilytaitojen hallinta
 - pyöräilyn perustaidot, ohjaaminen ja jarruttaminen, täytyy hallita ennen pyöräilevään koulubussiin liittymistä
 - jono on paras muodostelma pyöräilyyn; kävellä voi pareittainkin
 - pidä riittävä turvaväli edellä ajavaan ja valitse sopiva ajolinja
 - keskity (ja muistuta lapsia keskittymisestä) liikenteeseen ja siinä liikkumiseen
- painottakaa vuorovaikutusta muiden liikkujien kanssa
 - katsekontakti vastaantuleviin pyöräilijöihin, jalankulkijoihin ja autoilijoihin tekee liikenteestä ennakoitavampaa ja sujuvampaa
 - soittokello on hyvä apu muiden liikenteessä liikkuvien huomion kiinnittämiseksi esimerkiksi ohitustilanteissa
 - selkeät käsimerkit kertovat aikomuksesta kääntyä tai pysähtyä
- muistakaa turvallisuutta lisäävät varusteet
 - kypärä
 - valot: valkoinen edessä ja punainen takana
 - heijastinliivi

C vaikuttaa liikennekulttuuriin ja liikenneturvallisuuteen

- kävelyn ja pyöräilyn olosuhteita parantamalla edistetään terveyttä, liikenneturvallisuutta ja liikkumisen tasa-arvoa
- autoilua suosivan saattamisen kulttuurin voi kääntää kestäväksi liikkumisen kulttuuriksi
- etenkin lyhyillä matkoilla pyöräilyn ja kävelyn potentiaali on pitkälti hyödyntämättä
- toiset huomioiva liikennekulttuuri on Suomessa vielä idullaan: pyöräilevä ja kävelevä koulubussi lisää turvallisuutta opettamalla aikuisille lasten näkökulmaa liikenteeseen
- monipuoliset kulkutavat, ”liikenteen sekakäyttö”, tuovat joustavuutta ja empatiaa liikennekulttuuriin

Tähän oppaaseen kirjatulla ohjeilla kävelevä tai pyöräilevä koulubussi pääsee alkuun.

Antoisia kulkuhetkiä lasten kanssa!

Pyöräilevät ja kävelevät koulubussit syys-/kevätlukukaudella 20__

Koulubussi voidaan järjestää, jos riittävän moni samalla suunnalla asuva perhe on kiinnostunut kävelemään tai pyöräilemään koulumatkat omien ja naapureiden lasten kanssa. Koulubussi voi kulkea sovitusti joka päivä tai vaikkapa kerran viikossa tietynä viikonpäivänä. Tällä lomakkeella kartoitetaan vanhempien halukkuutta ja mahdollisuuksia osallistua koulubussin pyörittämiseen. Tarpeen ja kiinnostuksen kartoittamisen jälkeen sovitaan yhdessä yksityiskohtaisista järjestelyistä.

voin toimia kujettajana (kyllä/ei)	kävely	pyöräily	sähköposti	puhelinnumero	osoite	vanhempi	luokka	lapsi



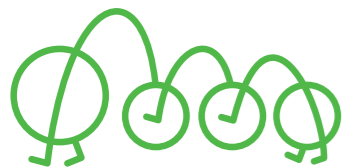
Pyöräilevät ja kävelevät koulubussit
Cyklände och vandrande skolbussar



Pyöräilevät ja kävelevät koulubussit syys-/kevätlukukaudella 20__

Koulubussi voidaan järjestää, jos riittävän moni samalla suunnalla asuva perhe on kiinnostunut kävelemään tai pyöräilemään koulumatkat omien ja naapureiden lasten kanssa. Koulubussi voi kulkea sovitusti joka päivä tai vaikkapa kerran viikossa tiettyinä viikonpäivinä. Tällä lomakkeella kartoitetaan vanhempien halukkuutta ja mahdollisuuksia osallistua koulubussin pyörittämiseen. Tarpeen ja kiinnostuksen kartoittamisen jälkeen sovitaan yhdessä yksityiskohtaisista järjestelyistä.

lapsi	luokka	vanhempi	osoite	puhelinnumero	sähköposti	pyöräily	kävely	voin toimia kuljettajana (kyllä/ei)



www.poljin.fi/koulubussit

koulubussit@poljin.fi

PETTERI NISULA

petteri.nisula@poljin.fi
p. 044 550 1445

SANNA OJAJÄRVI

sanna.ojarvi@poljin.fi
p. 040 527 5632

Oppaan on toteuttanut Pyöräilykuntien verkoston Pyöräilevät ja kävelevät koulubussit -hanke. Hanke toteutettiin vuosina 2011-2013 osana opetus- ja kulttuuriministeriön Liikkuva koulu -ohjelmaa. Hanke on lisäksi saanut tukea osana valtakunnallista Liikenneviraston, liikenne- ja viestintäministeriön, ympäristöministeriön ja KKI-ohjelman rahoittamaa Liikkumisen ohjauksen -ohjelmaa 2012-2013.



LIIKKUVA KOULU
skolan i rörelse

Kulje  viisaasti



PYÖRÄILYKUNTIEN VERKOSTO