

Pyörätien jatkeen merkittävä muutos

Timo Väistö, Pyöräilyn ilo -webinaari 26.5.2020



Pyörätien jatkeen merkittävä muutos 1.6.2020



Pyörätien jatke

Pyörätien jatkeella pyöräilijällä aina 'etuajo-oikeus'. Edellyttää tiemerkin lisäksi liikennemerkkin.



Suojatie

Suojatiellä pyöräily 'laillistetaan'. Väistämisvelvollisuus riippuu liikennemerkeistä.



Siirtymäaika

Liikenteessä kulkijoiden huomattava, että siirtymäaika näille muutoksille maastossa 31.5.2022 saakka.

Pyörätien jatke uudessa tieliikennelaissa 1.6.2020



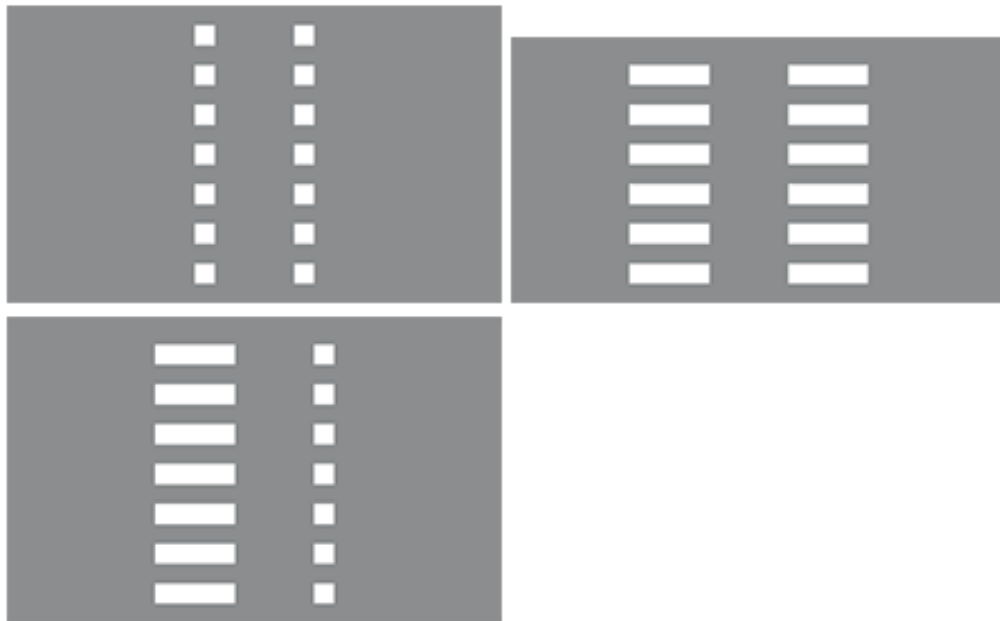
- pyörätien jatkeella pyöräilijällä 'etuajo-oikeus'
- pyörätien jatkeen tiemerkin lisäksi on asetettava liikennemerkki
 - B5 kärkikolmio, ja lisäkilpi H23.1 kun risteävä 2-suuntainen pyörätie
 - B6 stop, ja lisäkilpi H23.1 kun risteävä 2-suuntainen pyörätie
 - B7 (uusi) pyöräsuojatie eli *väistämisvelvollisuus pyöräilijän tienylityspaikassa*, vain kun pyörätien jatke on rakenteellisesti korotettu
- suojatiellä pyöräily 'laillistetaan'; *"ajoneuvolla suojatiellä ajorataa ylitettäessä ei saa aiheuttaa vaaraa eikä haittaa jalankulkijalle"* (18§).
- suojatiellä pyöräilijä väistää, ellei liikennemerkillä muuta osoiteta
 - suojatien yli kääntyvä ajoneuvo väistää pyöräilijää kuten ennenkin
- pyörätien jatkeen tiemerkin päivittämisen siirtymäaika 2 vuotta



Pyörätien jatkeen tiemerkinnyt



L4 Pyörätien jatke



Pyörätien jatke osoitetaan kahdella valkoisella katkoviivalla. Merkintää käytetään osoittamaan pyörätieltä tulevalle polkupyöräilijälle ja mopoilijalle ajoradan ylityspaikka.

Merkintää voidaan käyttää myös muissa polkupyöräilijälle ja mopoilijalle tarkoitetuissa ajoradan ylityspaikoissa.

Pyörätien jatke merkitään vain, jos väistämisvelvollisuus ajorataa ylittäviä kohtaan on osoitettu liikennemerkillä B5, B6 tai B7. Pyörätien jatke merkitään myös liikennevalo-ohjatussa ajoradan ylityskohdassa.

Jos pyörätien jatke merkitään suojatiemerkinnyt rinnalle tai keskelle, suojatien puoleista katkoviivaa ei tarvitse merkitä

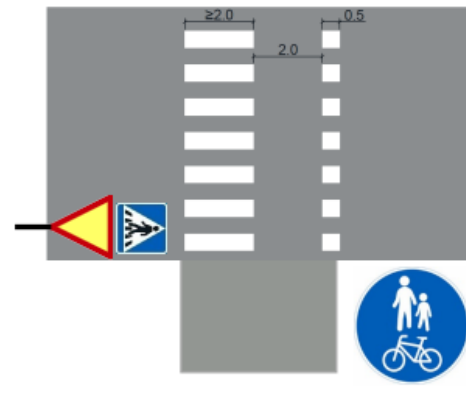
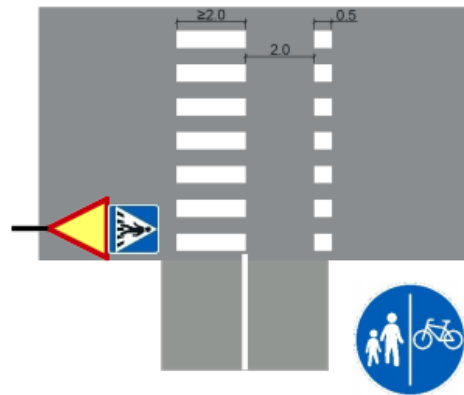
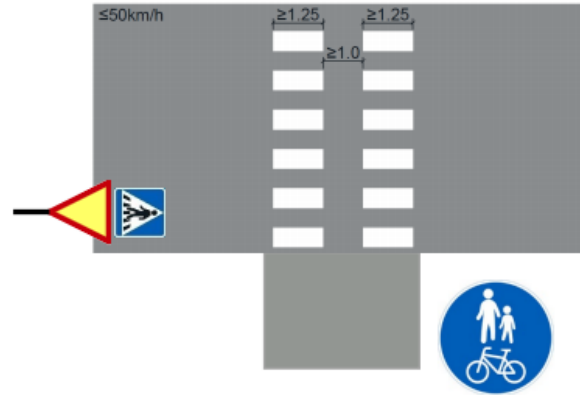
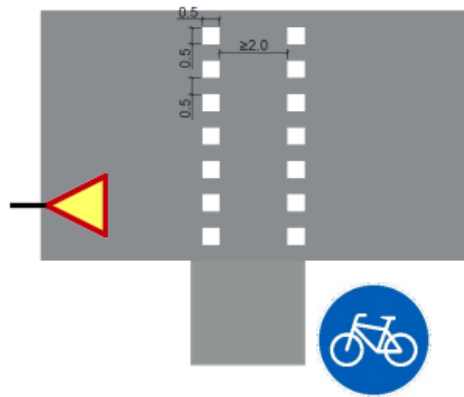
<https://www.finlex.fi/fi/laki/alkup/2018/20180729>

Jatkeen merkintä /Liikenneturva



http://www.liitu.fi/wp-content/uploads/2020/04/TLL-Webin_Liitu_FINAL.pdf

Pyörätien jatkeen merkintä



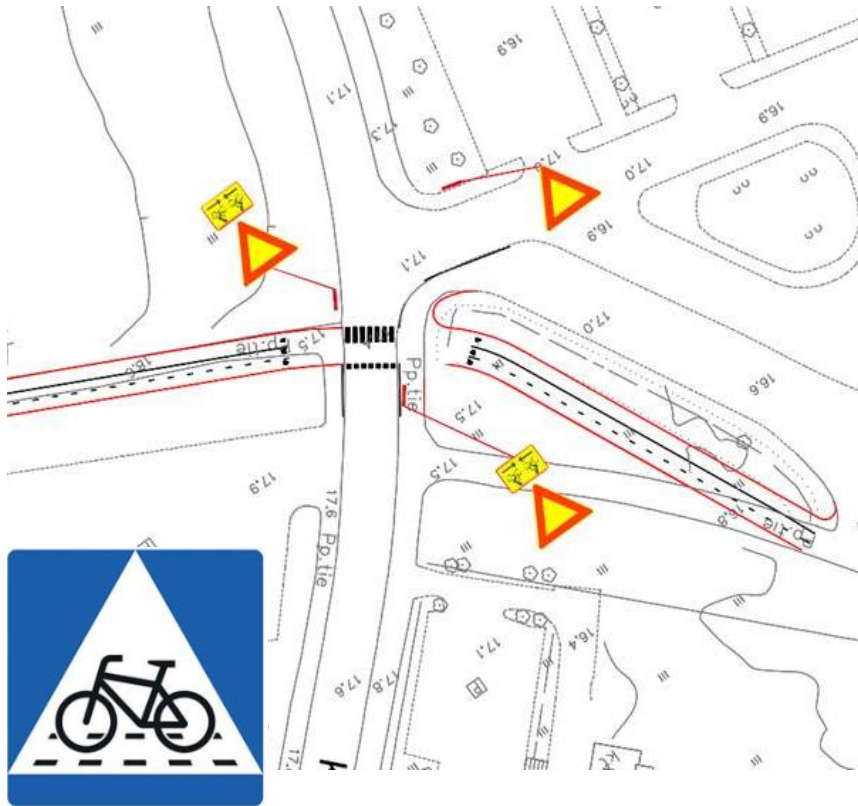
Toimenpiteitä Vantaalla



- kaksisuuntaisen pyörätien lisäkilpeä (H23.1) käytetty jo aiemmin pääreiteillä => lisättävä kaikkiin kolmioihin, koska Vantaalla ei ole 1-suuntaisia pyöräteitä
- pyörätien jatke/suojatie -muutos: Vantaalla ei lisätä kolmioita vaan maalataan jatkeet suojateiksi
- muutostyö aloitetaan pääkatuja ylittävistä jatkeista, koska tiemerkin ja liikennemerkkin (= ei merkkiä) ristiriita merkittävä näissä kohteissa
- “pyöräilijän suojatie”: noin 40 korotettua suojatietä, joista valitaan mahdolliset sopivat kohteet, esimerkiksi Tikkurilassa Heurekan lähellä Kuninkaalantiellä
- liikennevaloissa jatkeet merkitään samoin kuin ne merkittäisiin ilman liikennevaloja
- osa pyörätien jatkeista saadaan pois: uuden kaksisuuntaisen pyörätie -lisäkilven asettamispakon takia saadaan syy tsekata “turhat pyörätiet” 30-alueilta

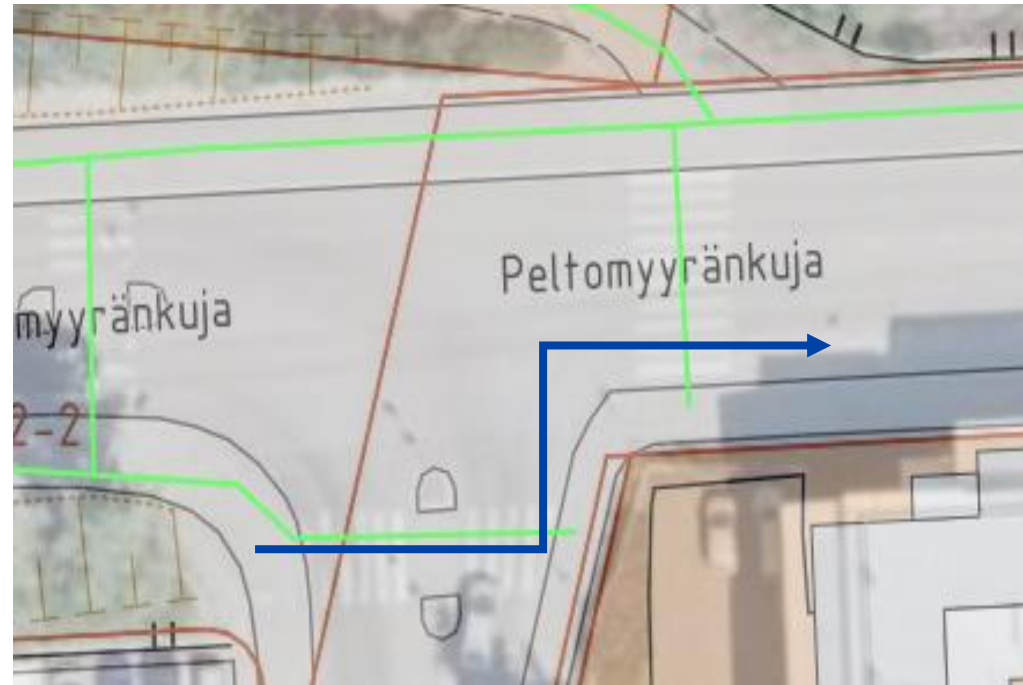


Mahdollinen pyöräsuojatiekohde Kuninkaalantie/Heureka



Korvattaisiin jatkeelle aiemmin suunnitellut kolmiot ”pyöräsuojatie”-merkillä, kun baanayhteys Tikkurila—Hakunila toteutetaan. Kohdassa on jo korotettu suojatie.

Erityistapaus, ei jatketta



Pyörätien jatketta eikä risteävän pyörätien lisäkilpeä merkitä, kun pyörätie ei jatku sivukadun jälkeen. Sivukadulla on kolmio, joten autoilija väistää myös suojatietä ajoradalle ajavaa pyöräilijää.

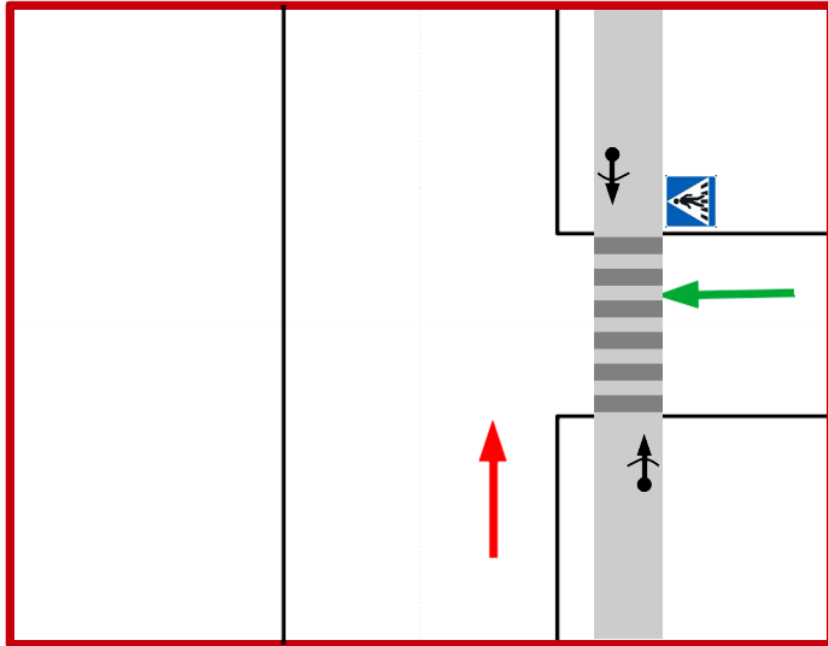
- "Suojatien saat ylittää ajaen, mutta väistämisvelvollisuus riippuu liikennemerkeistä."

https://www.traficom.fi/sites/default/files/media/publication/Traficom_Py%C3%B6r%C3%A4ilij%C3%A4n_Liikennes%C3%A4%C3%A4nt%C3%B6opas_FI.pdf

Erityistapauksia /Liikenneturva



Tasa-arvoinen risteys ja pp-tie



Ongelmallinen – nykyisin ja jatkossa

Suojatiemerkinä (mutta siirtymäaika)

Vantaalla tällaisia kohteita saadaan pois, kun uuden kaksisuuntainen pyörätie - lisäkilven pakollisuuden kannustamana tsekataan 30-alueilta “turhat pyörätiet” pois.

Vantaalla on noin 5500 pyörätiemerkkiä. Osassa on jo vaikutusalue molempiin suuntiin -lisäkilpi. Kaikkiin muihin tarvitaan siirtymäajan puitteissa uudet kaksisuuntaisen pyörätien lisäkilvet.

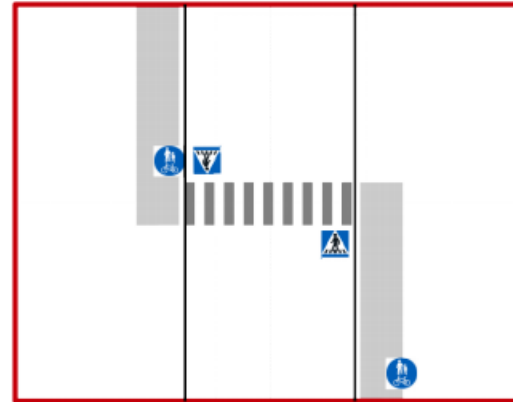
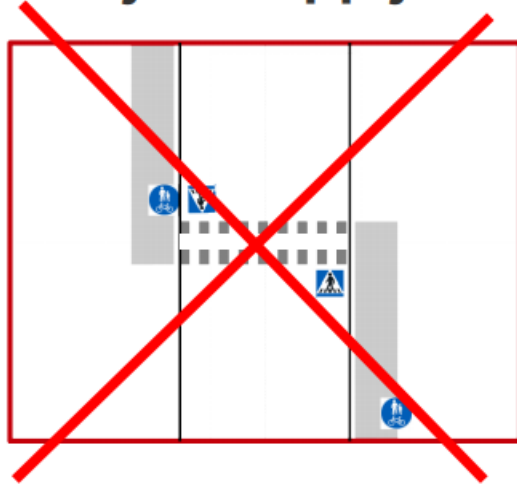
Erityistapauksia /Liikenneturva



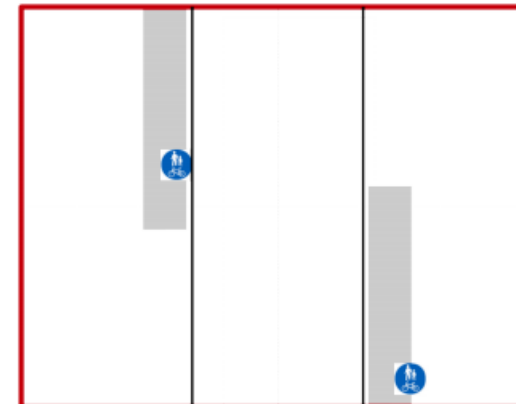
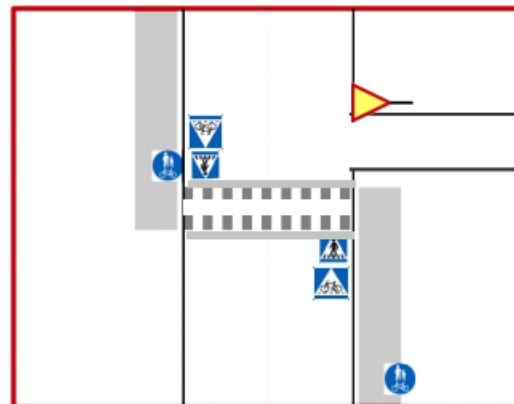
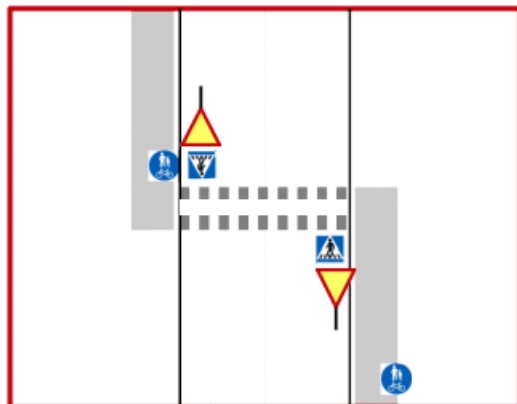
http://www.liitu.fi/wp-content/uploads/2020/04/TLL-Webin_Liitu_FINAL.pdf

Suojatie – pp-jatke/ylitys linjalla

Ongelmallinen – nykyisin ja jatkossa



Esimerkki Vantaalta



Kiitos